

Kampus Warta
9 listopada 2021

**Wycieczka zorganizowana przez
Radę Klubu Seniora, przy wydatnej pomocy
pana płk. Andrzeja Tadycha,
do nowego budynku PP,
Wydziału Architektury i Inżynierii Zarządzania**

Dane techniczne obiektu:

Powierzchnia użytkowa: 15 523 m²

Powierzchnia całkowita: 19 931 m²

Powierzchnia zabudowy: 4 907 m²

Kubatura: 69 931,87 m³

Liczba kondygnacji: 4 (w tym jedna podziemna)



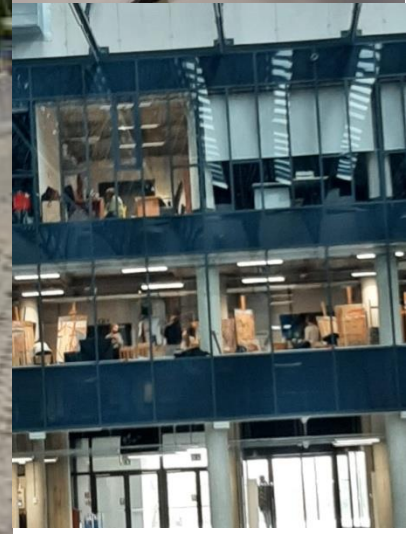
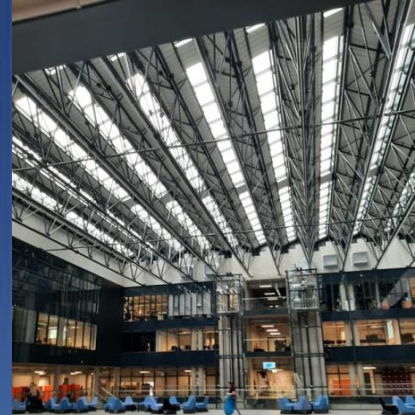
Członkowie KLUBU SENIORA PP

mieli możliwość zapoznania się z najnowszą budowlą Kampusu Warta.

Architektoniczny wyraz obiektu, zaprojektowanego przez Sławomira Rosolskiego, wg autora projektu, ma budzić skojarzenia z greckim Partenonem



Foto. ARCI i otoczenie



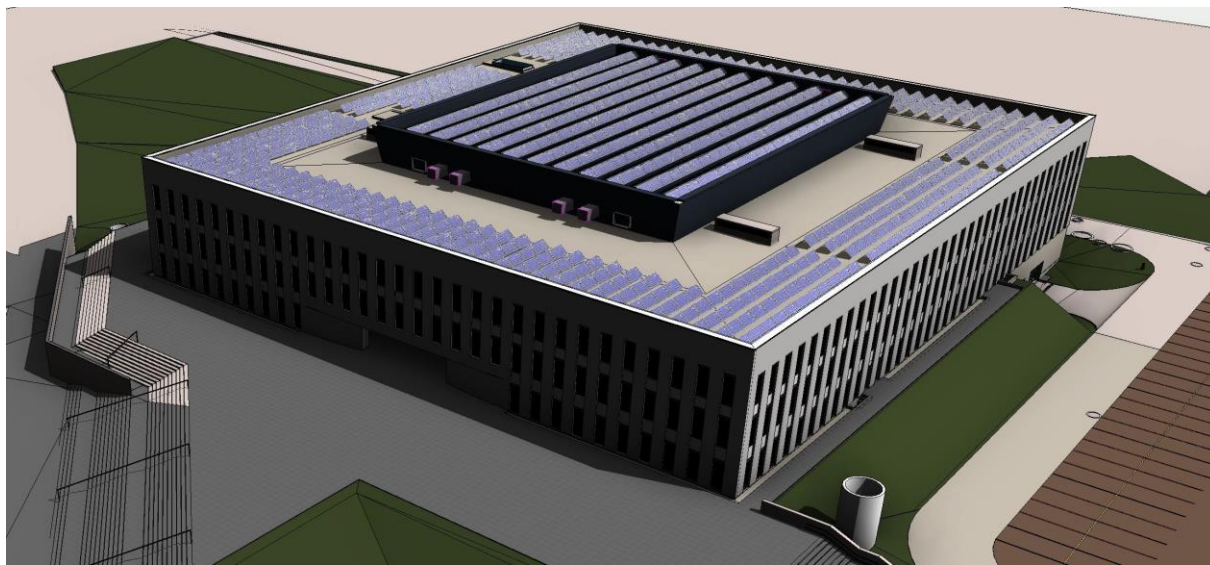
Architektoniczny wyraz budynku, wg autora projektu prof. Sławomira Rosolskiego,
ma budzić skojarzenia z greckim Partenonem

*Porównajmy i może
wycieczka do Grecji ?
Tymczasem nie, ale ...*



**Świątynia poświęcona Atenie
Partenos_(pol. Atenie Dziewicy)
na Akropolu ateńskim, z V w. p.n.e.
wg planów Iktinosai Kallikratesa
pod nadzorem Fidiasza**

Obiekt jest bardzo energooszczędny, przez co prawie w całości potrafi "sam" się ogrzać i oświetlić - zapewniają to pompy ciepłe oraz panele fotowoltaiczne zamontowane na dachu.

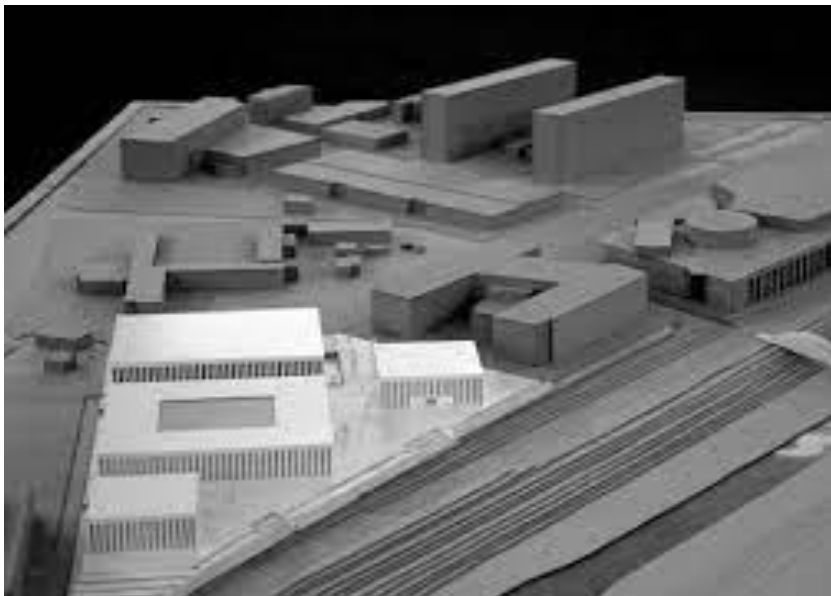


Autor projektu. Prof. Sławomir Rosolski przewidywał w 2016 roku, że będzie to budynek wyprzedzający epokę !

Założeniem autora i władz uczelni była realizacja gmachu, który stałby się jednym z najnowocześniejszych i najbardziej energooszczędnych w Europie. Wykonawcą budowy, która zakończyła się w 2020 roku i kosztowała 71 mln. złotych, była firma Mostostal Warszawa. Roczna eksploatacja budynku potwierdziła założenia projektowe.

Budynek ma trzy kondygnacje nadziemne o wysokości 12 metrów i jedną kondygnację podziemną z parkingiem. Charakterystycznym elementem elewacji są pionowe rzędy okien „wyciągające” budynek w górę. Budynek jest niemal zeroenergetyczny a to dzięki pompom ciepła i ogniwom fotowoltaicznym zamontowanym na dachu.

Koncepcji zagospodarowania kampusu przewiduje, że wszystkie obiekty uniwersyteckie mają powstać na tym samym poziomie, wyrównanym względem poziomu ulicy Piotrowo. Im bliżej kanału ulgi i Cybiny, tym pierwotna wysokość gruntu niższa. To oznacza, że kolejne obiekty uniwersyteckie stoją na wysokich nasypach, tym wyższych im bliżej kanału ulgi. Dlatego siedziba Wydziału Architektury i Inżynierii Zarządzania wygląda niczym zamek na górze, a w „fosie” tymczasem, zamiast wody, stoją samochody. W niedalekiej przyszłości powstanie tu budynek administracji centralnej, Rektorat.













Nowy obiekt Politechniki to bardzo ciekawy przykład budynku przyszłości, gdzie prawie całe zapotrzebowanie na energię elektryczną i ciepłą jest zapewnione z własnych źródeł.



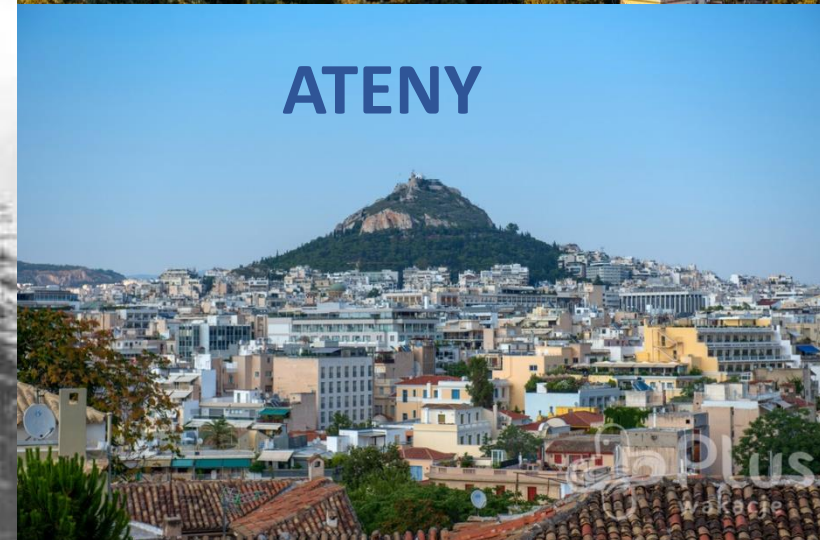
Wymiana wrażeń na „żywo”.

2022



Prezentacje opracował i Życzenia Świąteczne i Noworoczne składa Andrzej Grzybowski
Poznań w grudniu 2021

Do zobaczenia przed prawdziwym greckim Partenonem w Atenach, na wycieczce KLUBU SENIORA PP, którą może się uda zorganizować.





Athena Parthenos, kolosalny (wys. ok. 11 m) posąg kultowy Ateny-Dziewicy, wykonany w technice chryzelefantyny przez Fidiasza ok. 447–438 p.n.e. dla Partenonu ...