

CENTRUM  
SZYFRÓW  
ENIGMA



**Od blisko roku działa w Poznaniu  
CENTRUM SZYFRÓW ENIGMA.  
Rada Klubu Seniora PP zorganizowała  
wycieczkę do tego nietypowego muzeum.**



**Poznań, 30 marca 2022**

T U V X Y Z F G H I J K L M N O P Q R S T U V W X Y Z  
A B C D E F G H I J K L M N O P Q R S T U V W X Y Z  
A B C D E F G H I J K L M N O P Q R S T U V W X Y Z

Opracował na podstawie materiałów  
CSE i zdjęć własnych, **Andrzej Grzybowski**



**Wystawa była zapowiedzią powstania Centrum Szyfrów Enigma w dawnym Collegium Historicum.**

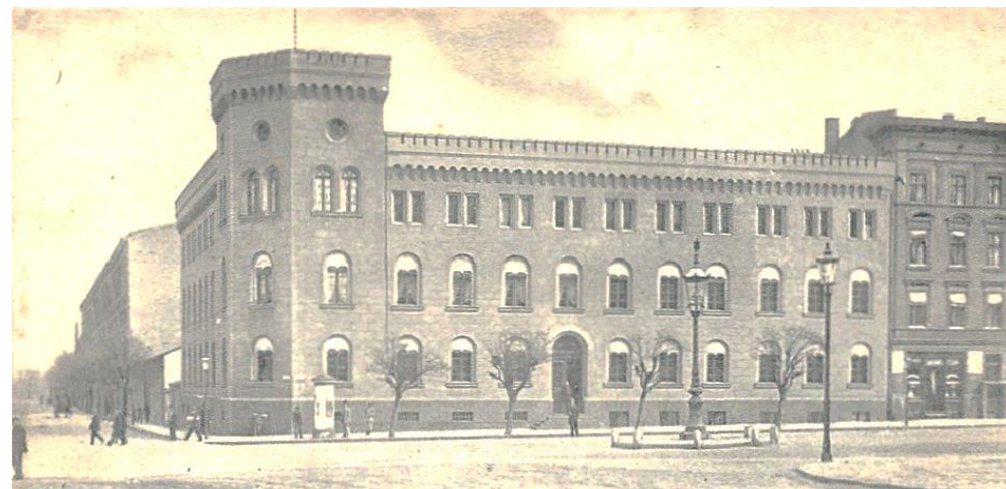


**Od września 2016 roku można było zwiedzać interaktywną wystawę „Pogromcy Enigmy”, zorganizowaną w specjalnym "szyfrokontenerze", który stanął przed Centrum Kultury - Zamek. Na uroczystości otwarcia, Wiceprezydent Poznania Mariusz Wiśniewski, powiedział: *Przez długi czas nie potrafiliśmy się chwalić dokonaniem wybitnych kryptologów i absolwentów naszego uniwersytetu: Henryka Zygalskiego, Mariana Rejewskiego i Jerzego Różyckiego.***



24 września 2021 otwarto w Poznaniu, **Centrum Szyfrów Enigma (CSE)** zlokalizowane przy ul. Św. Marcin 78, w historycznym gmachu Collegium Martineum, gdzie w czasach PRL mieściła się siedziba Komitetu Wojewódzkiego Polskiej Zjednoczonej Partii Robotniczej. To miejsce intrygujące: przed wojną w tym samym miejscu stał budynek biura szyfrów Sztabu Generalnego Wojska Polskiego. Pracowali w nim **Marian Rejewski, Jerzy Różycki i Henryk Zygalski** – matematycy, absolwenci Uniwersytetu Poznańskiego, którzy jako pierwsi w historii złamali kod niemieckiej maszyny szyfrującej. To nietypowe muzeum a właściwie Centrum Szyfrów Enigma, powinno obejrzeć jak najwięcej Polaków.

Budynek wzniesiony po II wojnie Światowej dla PZPR w miejscu pruskiej Intendentury a potem Biura Szyfrów SG Wojska Polskiego



Budynek Intendentury za czasów pruskich. Po I Wojnie Światowej, już w Wolnej Polsce, pracowali tu trzech genialni matematycy.

Centrum Szyfrów Enigma (CSE) to unikalna ekspozycja, która w angażujący sposób pokazuje zwiedzającym historię złamania szyfrów Enigmy, a także prezentuje sposoby utajniania informacji na przestrzeni dziejów. Jak opisano to w przewodniku po muzeum: „to tajemnica i przygoda w jednym”. Misją CSE jest budowanie świadomości, że **historia złamania kodu Enigmy zaczęła się w Poznaniu**. Głównymi adresatami oferty Centrum są mieszkańcy Poznania, Wielkopolski, turyści z całego kraju i zagranicy, a także studenci i uczniowie szkół podstawowych i średnich.



**Budynek Intendentury Wojskowej wzniesiono w 1847 roku.  
Pod koniec XIX w. władze pruskie zlikwidowały zachodni pas fortyfikacji.  
U zbiegu św. Marcina i Wałowej (obecnie Kościuszki) rozpoczęto budowę zamku cesarskiego. Po odzyskaniu niepodległości w budynku mieściło się biuro szyfrów Sztabu Generalnego Wojska Polskiego.**



**Ul. Wałowa**

**Ul. Wałowa**

**Św. Marcin pod koniec XIX wieku**





**Wyposażeni w bilety i audio przewodniki, nasza nieliczna (niestety) grupa ruszyła na podbój Centrum Szyfrów Enigma. Trasa, którą wybraliśmy była przewidziana na ok. półtorej godziny zwiedzania. Trochę zmęczeni ale pełni wrażeń polecamy wszystkim tą nową placówkę muzealną.**





**Centrum Szyfrów Enigma**



Liczne ekrany oraz tablice interaktywne pomagają zrozumieć budowę i działanie Enigmy. Młodzi ludzie czują się tu „jak ryba w wodzie”. Inni mogą się czuć lekko niekomfortowo. Światła, dźwięki i mrugające kolorowe plansze, mogą tych zwiedzających trochę zmęczyć. Całość jest eksponowana w kolejnych kilku salach, gdzie poznajemy historię Enigmy i dowiadujemy się jaki wpływ na wojnę miało przejęcie i rozszyfrowanie niemieckiej korespondencji wojennej. Można zasiąść w ławkach historycznych sal wykładowych, obejrzeć filmy, można popробować samodzielnego szyfrowania, czy też poczuć się marynarzem, gdyż w muzeum zrekonstruowano kokpit dowodzenia łodzi podwodnej. Walka aliantów z U-Bootami była łatwiejsza, gdyż rozszyfrowywano niemieckie rozkazy kierowane do kapitanów łodzi podwodnych.









**Szyfry, kody, zagadki i tajemnice złamania szyfrów słynnej niemieckiej maszyny Enigma – wszystko to, podane w atrakcyjnej, multimedialnej formie, czeka na gości w Centrum Szyfrów Enigma w Poznaniu. CSE wzbogaca ofertę kulturalną i turystyczną śródmieścia Poznania. Projekt i realizacja Centrum Szyfrów Enigma kosztowało ponad 30 mln zł, z czego ok. 16 mln pochodziło z budżetu Poznania, ponad 4 mln przeznaczył na inwestycję Uniwersytet Adama Mickiewicza w Poznaniu, a wkład Unii Europejskiej to 10 mln zł. Warto wybrać się do Centrum, a przed wyjściem zrobić sobie pamiątkową fotkę z trzema geniuszami matematycznymi, absolwentami Uniwersytetu Poznańskiego, którzy odmienili losy II Wojny Światowej.**

**Do zobaczenia na następnej imprezie organizowanej przez Radę Klubu Seniora PP !**