

5-dniowa wycieczka Klubu Seniora PP na Kaszuby. w dniach 22-26 sierpnia 2022.



Kaszuby (*Kaszëbë* lub *Kaszëbskô*) – region kulturowy w północnej Polsce, będący częścią Pomorza Gdańskiego. Zamieszkują tu m.in. Kaszubi (autochtoniczni Pomorzanie) posługujący się językiem kaszubskim, który ma w Polsce od 2005 status języka regionalnego.

W ramach wycieczki zwiedzono wiele atrakcyjnych miejscowości i obiektów przepięknego rejonu Polski, między innymi: Chojnice (1), Kościerzynę(2), Sikorzyno (3) Szymbark (4), Chmielno (5), Kartuzy 6), Łeba (7), Wdzydze Kiszewskie (8), Fujutowo (9) .





Operatorem wycieczki była firma z Krakowa NEW CHALLENGE, która wygrała przetarg. Tym razem ruszamy w drogę (ze znacznym opóźnieniem!) autobusem, którym na mecze, jeżdżą zawodnicy Warty Poznań. Wewnątrz trochę ciemnawo i widoczność ograniczona, przez oklejone szyby.





Wycieczka na Kaszuby różniła się nieco od poprzednich naszych wypraw. Przejazdy autobusem były stosunkowo krótkie. Było więcej tzw. „czasu wolnego”. Mogło być go jeszcze więcej ale nasz pilot, z firmy NEW CHALLENGE, nie zawsze trafiał „o czasie” w zaplanowany następny punkt programu. Nasi opiekunowie z KS: Krysia i Olek, jak zawsze, na stanowiskach !





**Tradycyjny,
pierwszy postój.
Pani Krysia
działa.
Ciasto własnej
roboty
i „kto kawa,
kto herbata ?”
Przepisowe
pół godziny
przerwy
i w drogę
Dzisiejszy plan:
dojazd do
Chojnic,
zwiedzanie
miasta
a następnie
przejazd do
Kościerzyny
i zakwaterowanie
w hotelu
BAZUNY**

22 sierpnia 2022



Chojnice (po kaszubsku *Chònice* lub *Chòjnice* – są siedzibą powiatu chojnickiego.



Chojnice leżą na historycznym Pomorzu Gdańskim. Pod względem kulturowym są zaliczane do Kaszub. Dzięki położeniu przy głównym szlaku łączącym Zakon z Brandenburgią Chojnice rozwijały się bardzo szybko, bogacąc się głównie na handlu. W ciągu 20 lat (1340–1360) wzniesiono kościół farny oraz zakończono budowę fortyfikacji, co uczyniło z Chojnic ważny punkt w systemie obronnym południowo-zachodniej granicy państwa krzyżackiego. Stąd też miasto nazwane zostało przez Jana Długosza *Kluczem i Bramą Pomorza*.





Pomnik Remusa

Kościerzyna w języku kaszubskim Kòścérzna
od dawna rywalizuje z Kartuzami o miano stolicy Kaszub. Jest chętnie odwiedzana przez turystów ze względu na historię oraz urodę środowiska naturalnego. Powodem rywalizacji jest przede wszystkim położenie Kościerzyny, na przecięciu ważnych szlaków komunikacyjnych (ważny węzeł kolejowy). Uroda Pojezierza Kaszubskiego powoduje, że chętnie bywają tu osoby uprawiające sporty wodne oraz te, które są zainteresowane bogatą kolekcją Muzeum Ziemi Kościerskiej, oraz nietypowego Muzeum Akordeonu czy też kolekcją samochodów amerykańskich.



Trzymajmy się,
żeby nie zabłądzić
w tym wielkim

mieście



KOŚCIERZYNA
23.08.2022






Muzeum
Ziemi Kościerskiej
im. dra Jerzego Knyby w Kościerzynie

**PRACE ORGANIZACYJNE
W ZAKRESIE
ZBIERACTWA
I KOLEKCYJONERSTWA
W KOŚCIERZYNIE,
ROZPOCZĘŁY SIĘ JUŻ W
LATACH 60. XX W.**


WANDER CARD® PL 1766
www.wander-book.com 58 680 04 88 muzeumziemikościerskiej.com.pl



Muzeum Ziemi Kościerskiej w Kościerzynie
Ekspozycja prezentująca historię i kulturę regionu mieści się w zabytkowym ratuszu z XIX w.

GPS: 54°07'20", 17°58'42"

PL 1766 Muzeum Ziemi Kościerskiej w Kościerzynie



Museum of the Land of Kościerzyna
Exhibition showing the history and culture of the region, located in the historic 19th-century town hall

PL 1766 WANDER STAMP®



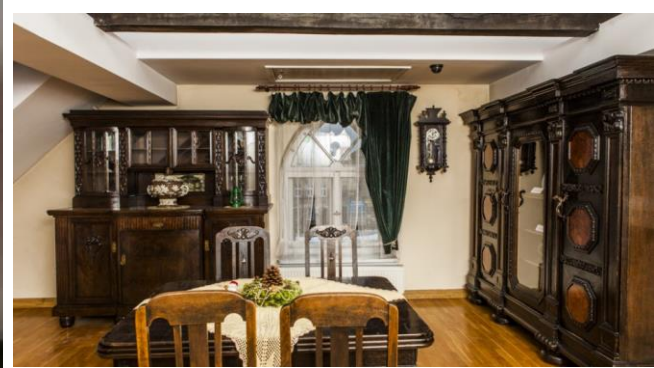
Muzeum Ziemi Kościerskiej w Kościerzynie



Muzeum Ziemi Kościerskiej



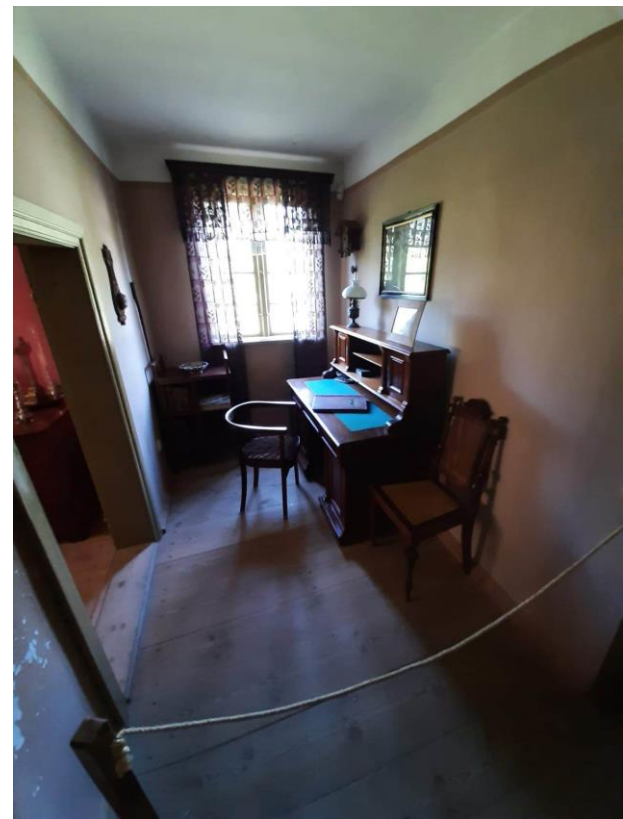
RYSIU, naczelny fotograf Wycieczki, przy pracy i jej efekty





Siedziba Sikorskich i Wybickich to zabytkowy dwór szlachecki otoczony parkiem. Znajduje się w centrum małej wsi Sikorzyno położonej nieopodal wzniesienia Wieżyca, pomiędzy Szymbarkiem i Gołubiem – znanymi kaszubskimi wsiami letniskowymi. Zabytkowy dworek tzw. „gniazdo rodowe” jest związany z rodziną Józefa Wybickiego, autora słów polskiego hymnu narodowego. Dworek ten stał się własnością Wybickich po rozstrzygnięciu sporu o posiadłości ziemskie z rodziną Sikorskich.







SZYMBARK

**W szymbarskim lesie znajduje się niezwykle i jedyne w swoim rodzaju Centrum Edukacji i Promocji Regionu, do którego przybywają dziś goście z całego kraju i świata. Tu bije prawdziwe serce Kaszub !
W tym szczególnym miejscu, turyści mogą poznać historię, język i kulturę Kaszub.**



Poza informacjami o Kaszubach ich tradycji i zwyczajach zobaczyliśmy między innymi:
Dom stojący na głowie
Dom Sybiraka
Najdłuższą deskę świata
Pomnik Gryfa Pomorskiego
Bunkier
Ptasia Wola
Dwór Salino
Kościółek Św. Rafała
Największy fortepian
Dom Kaszuba z Kanady
Dom z Turcji





**Stół Noblisty,
ma 35 m
długości,
niemal tyle
samo, co
rekordowa
deska. Jest to
najdłuższy stół
świata
wykonany
z jednego
kawałka
drewna! Może
zasiąść przy
nim 230 osób,
waży około 6 t.**





**Podczas IX
Majówki
Przedsiębiorców
12 maja 2012 r.
rozpoczęło się
wycinanie
46-metrowej
deski.
Cięcie trwało
dwa tygodnie,
a finał odbył się
2 czerwca i...
udało się !!!.**

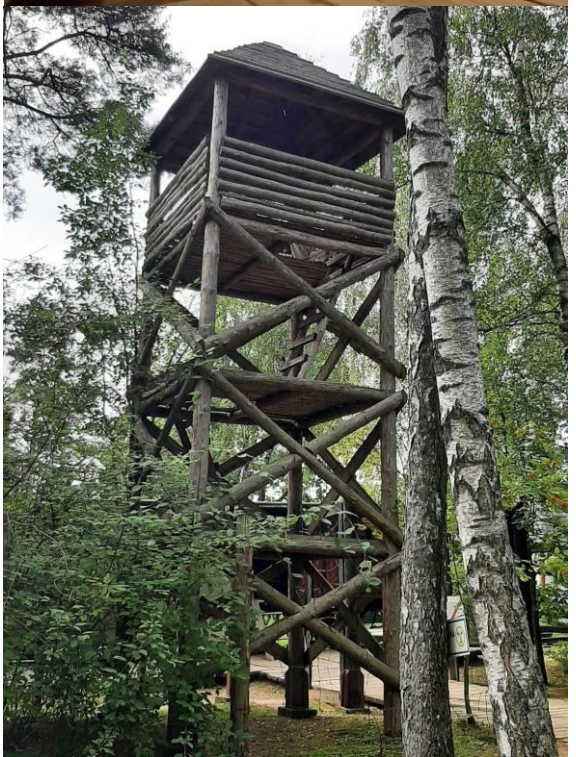


**20. 09.2013
odślonięto
pomnik
niedźwiedzia
Wojtka, który
przemierzył cały
szlak bojowy
z II Korpusem
Polskim
gen. Władysława
Andersa.**



SZYMBARK

REPLIKA BUNKRA
"PTASIA WOLA"



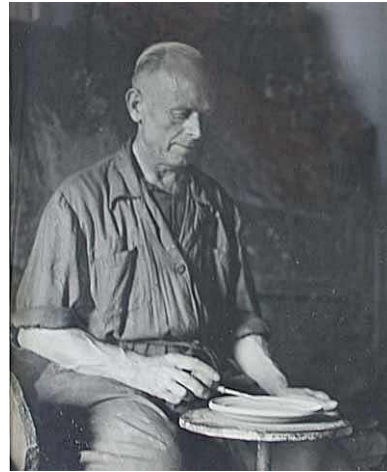
24 08 2022

NECEL

X pokolenie garncarzy



Chmielno Pracownia Ceramiki Kaszubskiej



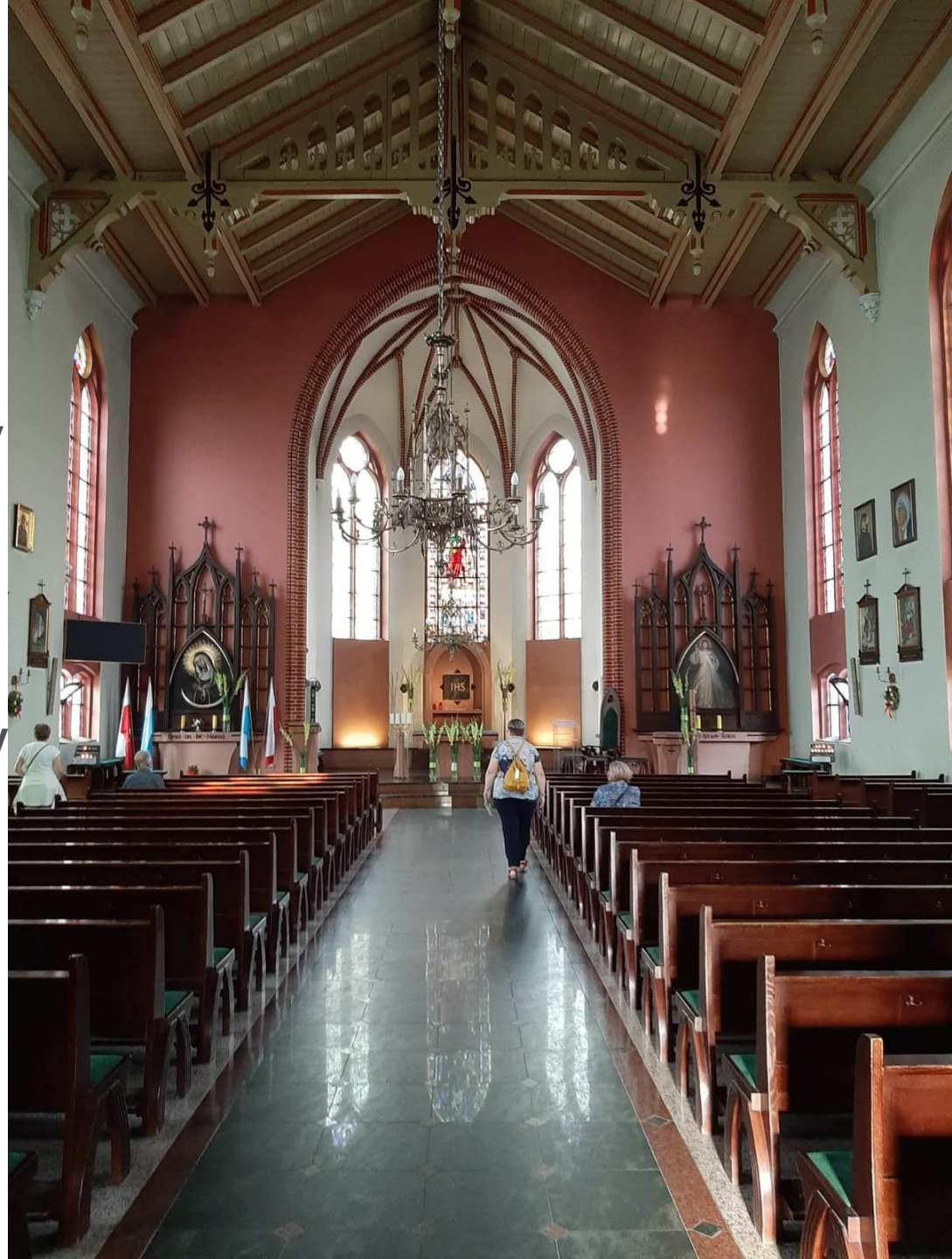
KARTUZY

Najcenniejszym zabytkiem Kartuz i jednym z najcenniejszych na Pomorzu jest XIV-wieczna gotycka świątynia, unikalna w skali kraju, współcześnie Kolegiata, będąca świadectwem działalności zakonu Kartuzów.





**Kolegiata
Kartuzka pw.
Wniebowzięcia
Najświętszej
Maryi Panny
w Kartuzach –
kościół klasztorny
Kartuzów
wybudowany
w latach
1383–1405;
oryginalny dach
w kształcie trumny
i hełm wieży
barokowy
z 1731–1733.
We wnętrzu
cenne
wyposażenie
XV-XVIII**



24.08.2022



Mirachowa Kaszubski Park Miniatur





Kartuzy, Hotel Pod Orłem
Uroczysta obiadowokolacja
z muzyką.
Hotel jest malowniczo położony
między jeziorami
Karczemnym a Klasztornym



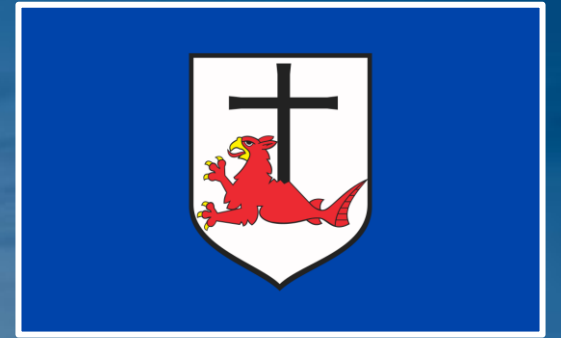


**W oczekiwaniu
na uroczystą
kolację
Kierownictwo
działa !!!**



25.08.2022

ŁEBA



**Łeba położona
jest na Wybrzeżu
Słowińskim, nad
rzekami Łebą
i Chelstem.
miejsowość
wypoczynkowa
z portem
morskim
i kąpieliskami.**





Ruchome wydmy - położone na terenie Słowińskiego Parku Narodowego, między morzem a jeziorem Łebsko. Pod wpływem wiatru przemieszczający się piasek powoduje, że wydmy "wędrują" na wschód z prędkością kilku metrów rocznie, zasypując napotkane lasy. Największa wydma ma obszar ok. 500 hektarów, najwyższa (Łącka Góra) ma 42 m wysokości

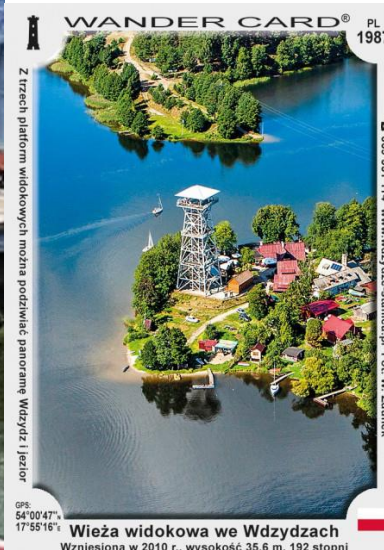
25.08.2022
Kościerzyna,
przed ostatnią, zieloną nocą



26.08.2022



**Wdzydze
Kiszewskie
Niestety
w programie
zabrakło czasu na
popywanie tymi
dziwnymi
jednostkami
pływającymi,
a podróż starym
kabrioletem
na pedały
mogłaby
dostarczyć wielu
wrażeń.**



Kaszubski Park Etnograficzny im. Teodory i Izydora Gulgowskich we Wdzydzach Kiszewskich

26.08.2022







HOMESTEAD
DZIKI SZCZODRONIA

ZAGRODA
ZE SZCZODRONIA

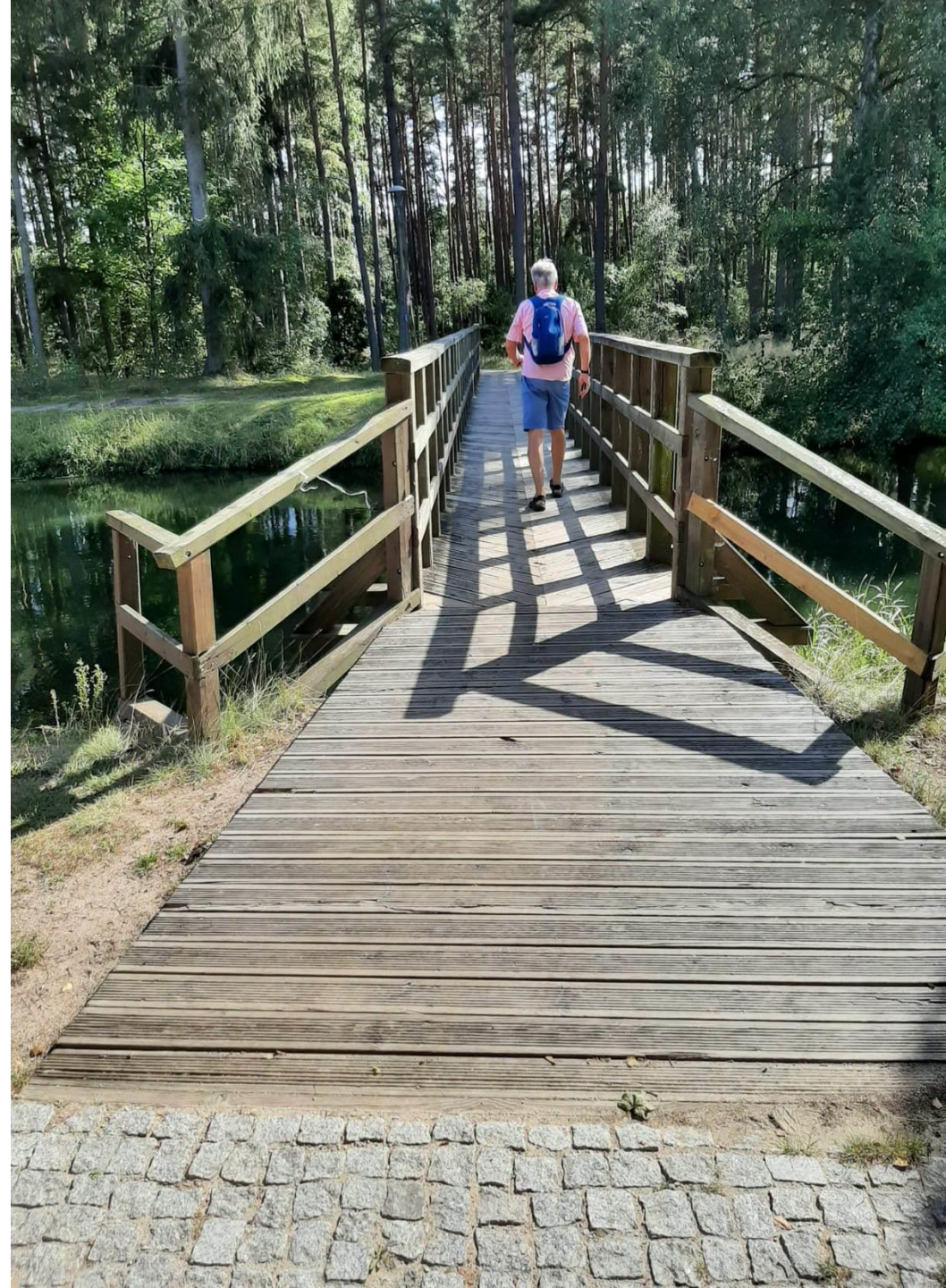
DOMÓCTWO
ZE SZCZODRONIA





**Akwedukt
w Fojutowie
zabytek
architektury
hydrotechnicznej
wzorowany
na antycznych
rzymskich
budowlach będący
skrzyżowaniem
dwóch cieków
wodnych.**

**Budowla ma 75 m
długości, co czyni
z niej najdłuższy
obiekt tego typu
w Polsce. Jest
jedną z trzech
budowli tego typu
znajdujących się
na trasie
Wielkiego Kanału
Brdy.**





Na każdej wycieczce, ważne jest nie tylko zwiedzanie ale równie ważne a może najważniejsze jest zapewnienie uczestnikom dobrego jadła i wygodnego odpoczynku



**No to kończymy,
i teraz w spokoju,
w większych lub
mniejszych grupach,
możemy
podsumować
i przedyskutować
cały przebieg naszej
wycieczki.
Ewentualnie złożyć
sprawozdanie
prezesowi, który coś
tam w okienku poda.**



**Koniec tej imprezy !!!
Nasz kierownik, Olek
wydaje się być
zadowolonym.**



Wycieczka wg opinii większości uczestników mogłaby być jeszcze bardziej atrakcyjna, gdyby nie wymienione na wstępie, niedociągnięcia organizacyjne, zawinione całkowicie przez operatora wycieczki. Ważne, że cały „stan osobowy” wrócił cały i zdrowy. Myślę, że uwagi i wnioski z tej wyprawy pozwolą w przyszłości wybrać godnego zaufania operatora, aby uniknąć podobnych niepotrzebnych, nerwowych sytuacji. Całość wyprawy opisałem w formie slajdów, nie biorąc udziału w tej ciekawej wycieczce. Autorem większości zdjęć był Rysiu Tyranowski.

Za uwagę dziękuje Andrzej Grzybowski (prezes Rady KS PP)

26.08.2022

