



Wycieczka Seniorów PP do Parku Mużakowskiego

11 czerwca 2024



POMNIK
HISTORII



**Pierwszy postój
Pogoda „wycieczkowa”
tzn. nie pada, przy
temperaturze
wczesnowiosennej**



**Zainteresowanie wycieczką było
olbrzymie. Władze PP zdecydowały
więc, że należy wynająć dodatkowy
autokar, aby każdy chętny mógł wziąć
udział w tej ciekawej wycieczce**



**Park Mużakowski (Muskauer Park) zaliczany jest do najwspanialszych założeń parkowych w Europie. Położony jest w dolinie Nysy Łużyckiej i rozciąga się po obu stronach tej granicznej rzeki – w niemieckim Bad Muskau (Saksonia) i w polskiej Łęknicy (woj. lubuskie).
Park Mużakowski jako obiekt polsko-niemiecki został wpisany listę UNESCO w 2004 roku.**

Fundatorem parku był książę Herman von Puckler-Muskau, który po latach podróży po Europie, był tak zachwycony parkami krajobrazowymi Anglii, że w latach 1815-1844 założył własny ogród nad Nysą Łużycką. Większa część tego zabytkowego zespołu parkowego, liczącego ponad 700 ha, znajduje się obecnie po stronie polskiej, w granicach gminy Łęknica.



Deutschland

Polska

OBIEKTY I MIEJSCA HISTORYCZNE

- 01 Nowy Zamek
- 02 Stary Zamek
- 03 Dom Kawalerski
- 04 Folwark Zamkowy
- 05 Oranżeria
- 06 Most Podwójny
- 07 Most Angielski
- 08 Most przy Jeziorze Dębów
- 09 Most Gwiazda
- 10 Most Rehdera
- 11 Most Fukji
- 12 Most Zamkowy
- 13 Most Karpi
- 14 Glorietta
- 15 Most Czerwony
- 16 Ruina kościoła
- 17 Wielki Wąwóz
- 18 Płytnia
- 19 Stacja kolejki wąskotorowej

DĘBY HISTORYCZNE

- 20 Dąb Georga
- 21 Dąb Herly

WODY

- 22 Nysa Hermanna
- 23 Jezioro Lucie/Staw Zamkowy
- 24 Jezioro Dębów
- 25 Staw w Winnicy
- 26 Staw Włosa

OBIEKTY I MIEJSCA HISTORYCZNE

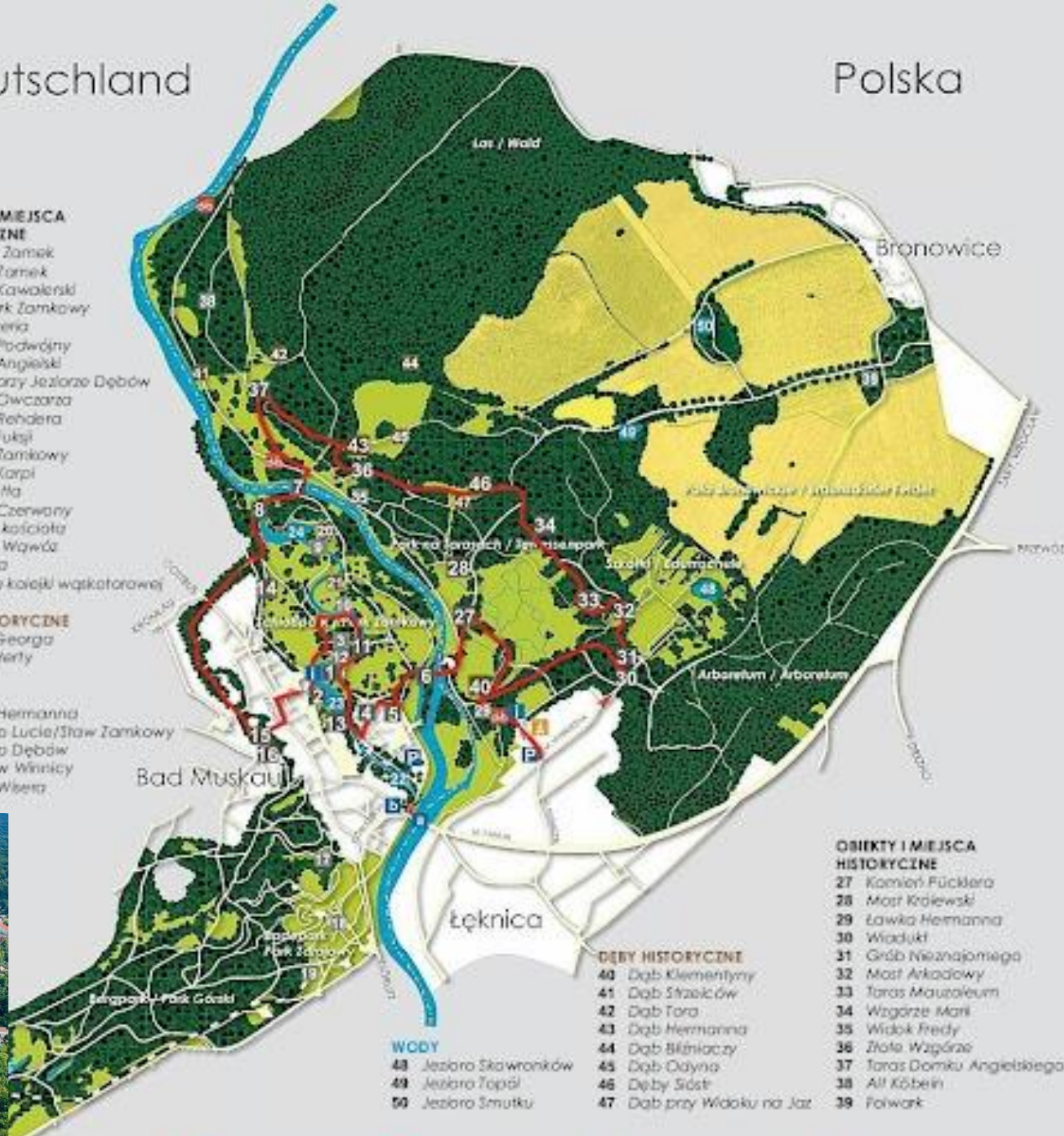
- 27 Konię Pücklera
- 28 Most Królewski
- 29 Ławka Hermanna
- 30 Wzduki
- 31 Grób Nieznanego
- 32 Most Arkadowy
- 33 Taras Mauzoleum
- 34 Wzgórze Mari
- 35 Widok Freya
- 36 Żłota Wzgórze
- 37 Taras Domku Angielskiego
- 38 All Köbein
- 39 Folwark

DĘBY HISTORYCZNE

- 40 Dąb Klementyny
- 41 Dąb Strzoków
- 42 Dąb Tora
- 43 Dąb Hermanna
- 44 Dąb Błkaczy
- 45 Dąb Odyna
- 46 Dąb przy Widoku na Jaz

WODY

- 48 Jezioro Skawronków
- 49 Jezioro Topól
- 50 Jezioro Smutku



- Szlak Dolny Nysy
- Wejście do parku
- Most graniczny drogowy
- Parking
- Miejsce na ognisko
- Postój bryczki
- Fajki graniczne
- Informacja turystyczna

Podzieleni na dwie grupy, ruszamy, pod opieką przewodników, w drogę







Coś nasza grupa się rozciąga !

Pierwszy postój ale...gdzie ławki ?







Najważniejszą budowlą parkową po stronie niemieckiej jest Nowy Zamek. Inne miejsca polecane przez przewodników uwadze zwiedzających, należą między innymi Wiadukt, Most Książęcy, Most nad Wąwozem, Most Królewski z ażurową balustradą.



Pierwszy zamek powstał w XIII w a w XVII w. został przebudowany w stylu barokowym
W 1825 Hermanna von Pückler-Muskau zbudował duży podjazd i schody.
W latach 1863–1866 dokończono przebudowę w stylu neorenesansowym według projektu Maximiliana Franza Strassera i Hermanna Wentzela



Grupa duża to i kilka zdjęć

Niestety



Grupa duża to i kilka zdjęć



Parę minut to trwało ale na naszą prośbę rusztowania zniknęły !!!



Zabudowania gospodarcze przy pałacu po stronie niemieckiej





Most graniczny





Dwa grzyby w barszczu ...tutaj parku



**Wracamy do Polski !
Jeszcze bez kontroli**




**Jeszcze tylko odliczanie. Wszyscy są !!! Żegnamy się z przewodnikiem.
Odjazd do Żar na obiadek**



Restauracja Lew

**Żary – bardzo liczna grupa udaje się na obiad.
Było sprawnie i smacznie**

A scenic view of a park or golf course. In the foreground, there is a large, weathered tree stump on a dirt path. To the right of the stump, a simple wooden bench is visible. The middle ground is dominated by a wide, grassy field that appears to be a golf course fairway. In the background, there is a dense line of trees under a sky filled with soft, white clouds. The overall atmosphere is peaceful and natural.

**Dziękujemy za udział w wycieczce.
Zapraszamy na kolejne imprezy
organizowane przez Dział Socjalny
i Radę Klubu Seniora PP**